

RAPPORT D'ACTIVITÉ 2013



POUR UNE NOUVELLE DYNAMIQUE
DE COMPÉTITIVITÉ ET D'EMPLOI



PROFIL

AGEFOS PME, UN OPCA INTER-PROFESSIONNEL ET MULTI-BRANCHES

Créé et géré par les partenaires sociaux (CGPME, CFDT, CFE-CGC, CFTC, CGT, CGT-FO), AGEFOS PME est le premier gestionnaire privé des fonds de la formation professionnelle **interprofessionnelle et multi-branches**.

AGEFOS PME bénéficie d'un agrément des pouvoirs publics en tant qu'**organisme paritaire collecteur agréé (OPCA)** pour :

- collecter les fonds de la formation professionnelle des entreprises, et notamment des TPE et PME ;
- gérer et financer les actions de formation et les contrats de professionnalisation.

Simplifier la formation et l'emploi, conseiller et informer les dirigeants sur l'ensemble des dispositifs dont ils peuvent bénéficier et mobiliser les financements pour cofinancer l'investissement formation des PME et TPE sont ses missions prioritaires au quotidien.

LA PROXIMITÉ,
UN ENGAGEMENT
AU QUOTIDIEN
EN ILE-DE-FRANCE

37 ans
d'expérience dans la région

1 gouvernance paritaire
à tous les niveaux de décision

190 salariés
au plus près des entreprises



50 BRANCHES ADHÉRENTES

LES BRANCHES ET SECTEURS PROFESSIONNELS QUI ONT CHOISI AGEFOS PME POUR RELAYER LEUR POLITIQUE EMPLOI-FORMATION

ACTIVITÉS DE COMMERCE ET DE NÉGOCE

Boucherie • Commerce, location et réparation de matériels agricoles • Commerce de détail de la chaussure • Commerce de détail de l'habillement • Commerce de détail de la librairie • Commerce de détail de papeterie • Commerce de détail des fruits et légumes, épicerie, produits laitiers et cavistes • Commerce des articles de sport • Commerces et services de l'audiovisuel • Magasins prestataires de cuisine • Négoce agricole • Négoce et distribution de combustibles • Négoce de l'ameublement • Répartition pharmaceutique

ACTIVITÉS INDUSTRIELLES

Assainissement et maintenance industrielle • Bijouterie, joaillerie, orfèvrerie et négoce en pierres et perles • Caoutchouc • Industries électriques et gazières • Imprimeries graphiques • Mareyage et salaison • Miroiterie • Navigation de plaisance • Routage et publicité directe • Sérigraphie • Reliure, brochure, dorure • Union des métiers du verre

ACTIVITÉS DE SERVICES

Assistants maternels • Caisse d'épargne • Coiffure • Courtage d'assurance • Diagnostic technique immobilier • Entreprises privées de SAP • Experts-comptables et CAC • Froids & connexes • Gardiens, concierges et employés d'immeuble • Hôtellerie de plein air • Immobilier • Organismes de tourisme • Ports de plaisance • Prestataires de services du secteur tertiaire • Promotion immobilière • Remontées mécaniques • Restauration rapide • Salariés du particulier employeur • Sociétés d'expertise et d'évaluation • Sport • Thermalisme

AUTRES ACTIVITÉS

Chasse • Cultures marines • Pêches



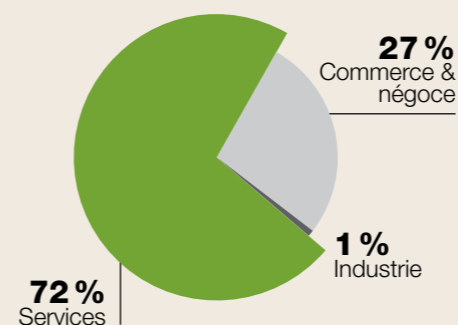
57 276
ENTREPRISES
ADHÉRENTES

86,5 %
DES ENTREPRISES
SONT
DES TPE

74 %
DES ENTREPRISES
ADHÉRENTES
sont rattachées à une branche
professionnelle adhérente



26 %
relèvent de l'interprofessionnel



**RÉPARTITION
DES ENTREPRISES
ADHÉRENTES**
relevant d'une branche
ou d'un secteur professionnel

ÉDITORIAL

Pourquoi, aujourd'hui, une entreprise est-elle plus compétitive qu'une autre ? Notre conviction est que, très souvent, ce sont les compétences des hommes et des femmes qui y travaillent qui font la différence.

L'ambition d'AGEFOS PME est simple : assurer, par la formation, la défense de cette compétitivité. En apportant un service adapté aux besoins des TPE-PME, et en renforçant le niveau d'employabilité des salariés. Ainsi, en 2013, notre offre de services s'est modernisée et harmonisée, pour encore mieux répondre aux enjeux et aux attentes des employeurs et des salariés.

Avec 50 branches professionnelles adhérentes, AGEFOS PME Ile-de-France s'est résolument imposée comme un OPCA interprofessionnel et multi-branches.

En 2013, malgré un contexte économique tendu, les TPE ont augmenté leurs investissements dans la formation. Afin de toujours mieux les accompagner, AGEFOS PME Ile-de-France a développé des solutions simples à mettre en place, comme accessformation.com, et des services adaptés à cette cible. Mais au sein des PME, l'effort de formation est resté plus maîtrisé et les budgets dédiés ont stagné.

Face à une nette détérioration du marché du travail, AGEFOS PME Ile-de-France affirme sa volonté et son rôle d'aide aux publics les plus exposés. Elle a, en particulier, développé son offre d'accompagnement à travers des partenariats opérationnels et en coordonnant les dispositifs en faveur de l'accès, du maintien et du retour dans l'emploi.

L'année 2013 s'est achevée avec un projet de réforme de la formation professionnelle qui comprend des innovations majeures, dont l'évolution du mode de financement de la formation professionnelle. Face à ces changements qui risquent de bouleverser la formation des salariés et des entreprises, nous confirmons notre détermination : plus qu'un simple OPCA, AGEFOS PME Ile-de-France doit être le partenaire emploi-formation des TPE et PME franciliennes.

ÉRIC DES GROTTES
PRÉSIDENT

FRANÇOISE ÉTIENNE
VICE-PRÉSIDENTE

LES COFINANCEMENTS EXTERNES



AGEFOS PME Ile-de-France a bénéficié du soutien de l'Europe (FSE), de l'État (ÉDEC...), du Fonds paritaire de sécurisation des parcours professionnels (FPSPP), du Conseil régional d'Ile-de-France (CRIF), du Conseil général du Val-d'Oise, de l'Agefiph et de la Caisse nationale de solidarité pour l'autonomie afin de soutenir l'investissement formation des entreprises, développer les compétences et sécuriser l'emploi.

Les projets et actions cofinancés s'articulent autour de problématiques majeures :

- le déploiement des dispositifs « emploi » : la POE⁽¹⁾, le CSP⁽²⁾, les emplois d'avenir, les contrats de génération... ;
- le développement de l'alternance ;
- l'accompagnement à la validation des acquis de l'expérience ;
- la consolidation du socle de connaissances et de compétences ;
- la formation et l'insertion des travailleurs handicapés ;
- la simplification de l'accès à la formation des TPE ;
- l'accompagnement des organismes de formation à la qualité ;
- le Grand Paris,
- etc.

(1) POE : préparation opérationnelle à l'emploi.
(2) CSP : contrat de sécurisation professionnelle.

Simplifier l'accès à la formation des TPE et PME

acces-formation.com est un service créé par AGEFOS PME Ile-de-France. Il propose aux TPE et PME adhérentes d'accéder à un large choix de formations à des conditions financières avantageuses. Toutes les formations disponibles sont cofinancées par le Fonds social européen (FSE).



- En 2013**
- 150 stages proposés, dont 22 en e-learning
 - 25 organismes de formation référencés
 - 4 900 stagiaires formés, soit 43,4 % de plus qu'en 2012
 - 75 362 heures de formation réalisées
 - 3,2 M€ de coûts pédagogiques, cofinancés à 45 % par le FSE
 - 74 % des entreprises bénéficiaires comptent moins de 10 salariés



65%
DES FORMATIONS SONT RÉALISÉES
DANS LES DOMAINES DES LANGUES
ET DE LA BUREAUTIQUE



68%
FEMMES



32%
HOMMES

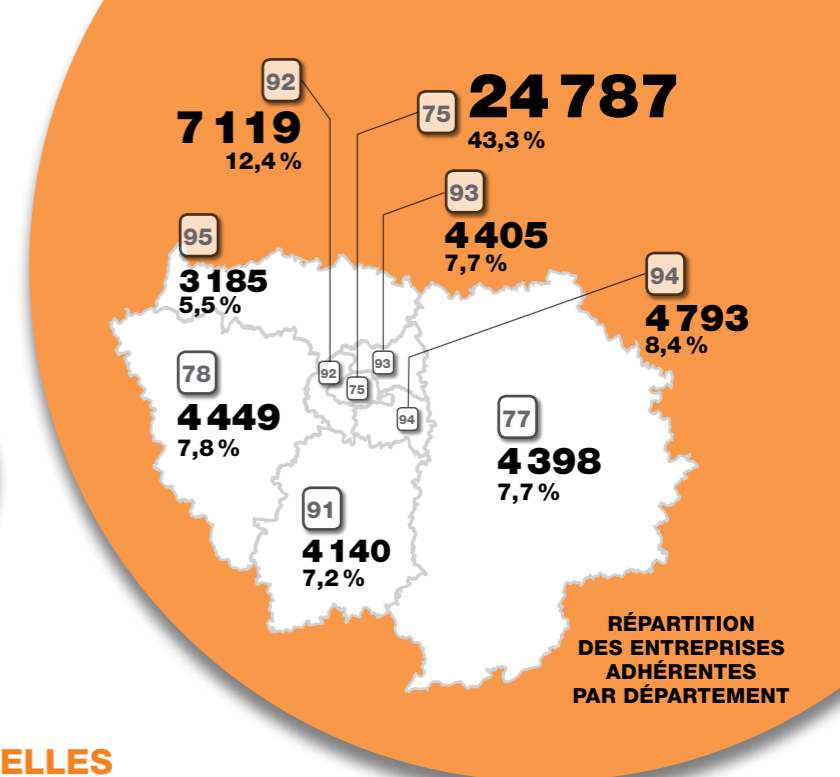
PROFIL TYPE

20,5 M€
de budget global,
dont 14,6 M€ de
cofinancements

16 052
bénéficiaires,
salariés ou
demandeurs
d'emploi

REPÈRES 2013

57 276
entreprises
adhérentes

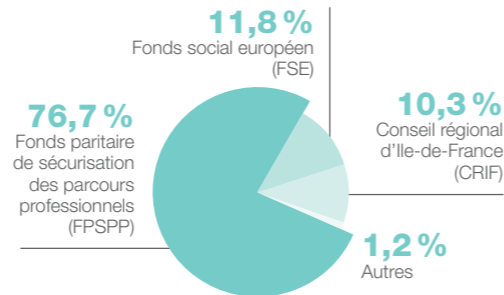


10 BRANCHES PROFESSIONNELLES

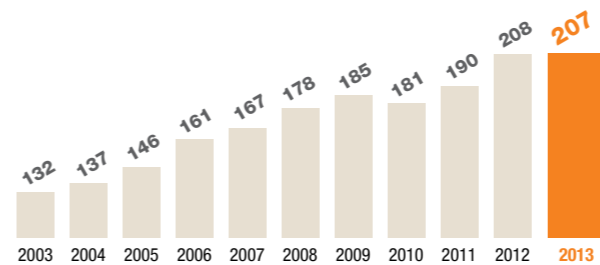
concentrent 86,7 % des entreprises franciliennes « branchées »,
SOIT 64 % DU NOMBRE TOTAL D'ADHÉRENTS :



RÉPARTITION DES COFINANCEMENTS



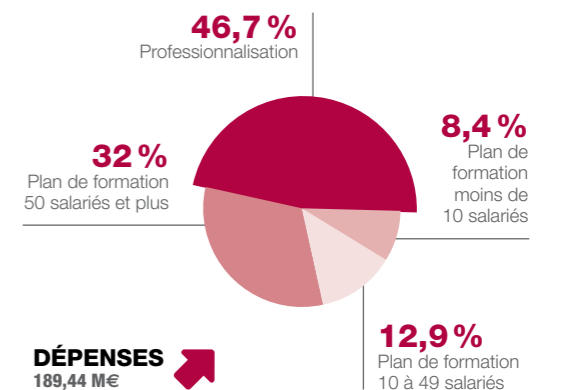
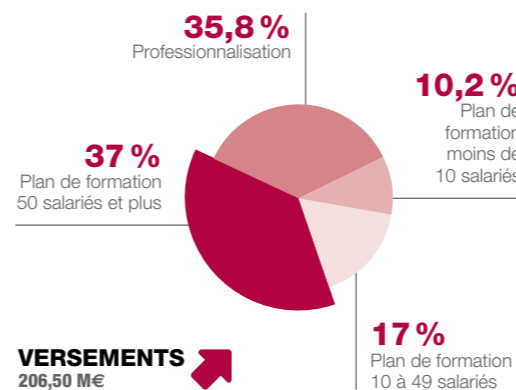
Collecte et dépenses



+56%
par rapport
à 2003

ÉVOLUTION
de la collecte depuis 10 ans
(en M€)

Versement moyen
3 605,4 €



PLAN DE FORMATION

189 839
salariés formés⁽¹⁾

(1) Hors particuliers employeurs

24,3%
des entreprises adhérentes sont actives

73 607
actions engagées

Le plan de formation correspond à 53 % des dépenses et aux deux tiers des versements des entreprises adhérentes. Malgré une conjoncture économique toujours difficile, les entreprises poursuivent leur investissement formation. Résultat positif : le nombre d'entreprises actives de moins de 50 salariés progresse de plus de 2 %.

TOP 3 des thématiques de formation par taille d'entreprise

MOINS DE 10 SALARIÉS	DE 10 À 49 SALARIÉS	50 SALARIÉS ET +
1 COMPTABILITÉ ET GESTION 19%	1 COMPTABILITÉ ET GESTION 11,7%	1 LANGUES ÉTRANGÈRES 9,2%
2 COIFFURE ESTHÉTIQUE ET AUTRES SPÉCIALITÉS 16,4%	2 LANGUES ÉTRANGÈRES 9%	2 INFORMATIQUE ET TRAITEMENT DE L'INFORMATION 7,6%
3 LANGUES ÉTRANGÈRES 15,5%	3 COMMERCE ET VENTE 8,3%	3 COMMERCE ET VENTE 6,7%

Profil type des stagiaires par taille d'entreprise



UNE FEMME EMPLOYÉE 35-44 ANS



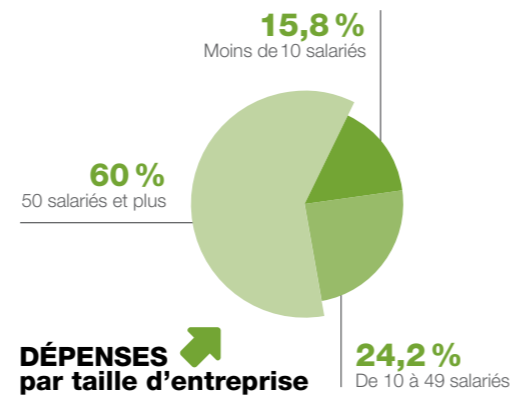
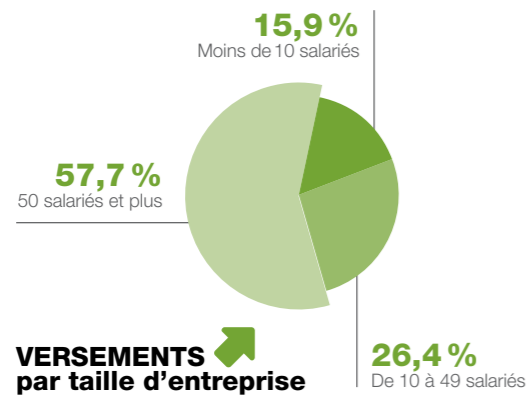
UNE FEMME EMPLOYÉE 25-34 ANS



UNE FEMME EMPLOYÉE 25-34 ANS

Principaux indicateurs par taille d'entreprise

	MOINS DE 10 SALARIÉS	10 À 49 SALARIÉS	50 SALARIÉS ET +	TOTAL
Montant des versements (€)	21 041 946	35 010 083	76 477 215	132 529 244
Montant des dépenses (€)	15 962 761	24 487 697	60 640 443	101 090 901
Montant des engagements (€)	17 737 208	26 320 258	66 065 209	110 122 675
Nombre d'entreprises adhérentes	50 116	5 710	1 279	57 105
Nombre d'entreprises actives	10 764	3 521	1 045	15 330
Part des entreprises actives parmi les entreprises adhérentes	21,5 %	61,7 %	81,7 %	26,8 %



Versement moyen par entreprise

Moins de 10 salariés	419,86 €
De 10 à 49 salariés	6 131,36 €
50 salariés et plus	59 794,54 €



Coût moyen d'une formation

Moins de 10 salariés	797,14 €
De 10 à 49 salariés	1 544,34 €
50 salariés et plus	1 925,37 €



Taux d'accès à la formation des salariés

	MOINS DE 10 SALARIÉS	10 À 49 SALARIÉS	50 SALARIÉS ET +	TOTAL
Nombre de salariés	211 591	137 387	396 673	766 808
Nombre de stagiaires	33 283	35 524	120 904	189 839
Nombre d'actions engagées	22 251	17 043	34 313	73 607
Nombre d'heures stagiaires	707 014	944 448	2 173 236	3 824 698

Les emplois d'avenir

1 110 entreprises sensibilisées
405 jeunes et **105** tuteurs formés (entre juin et décembre 2013)
1 956 000€ engagés pour les formations des jeunes et des tuteurs, avec un cofinancement du FPSPP et du conseil régional d'Ile-de-France
490h: durée moyenne des formations par jeune
11€: coût horaire moyen par jeune
5 390€: coût pédagogique moyen par jeune

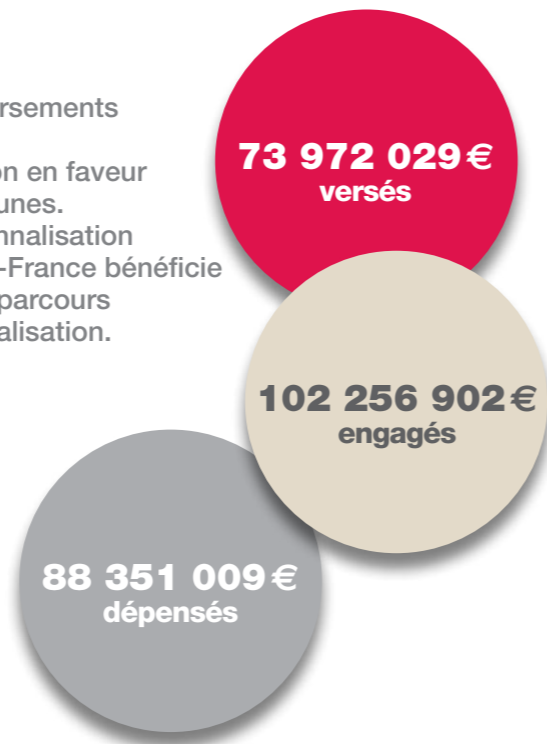
LES PRINCIPAUX CONSTATS

- Une appropriation plus rapide pour les grandes entreprises que pour les TPE/PME
- Des parcours de formation longs et majoritairement qualifiants
- **70%** des TPE/PME qui ont recruté des emplois d'avenir sont des entreprises du secteur sportif

20h:
durée moyenne d'une action de formation

PROFESSIONNALISATION

La professionnalisation représente plus d'un tiers des versements des entreprises et près de la moitié des dépenses. AGEFOS PME Ile-de-France poursuit sa forte mobilisation en faveur des dispositifs emploi et insertion professionnelle des jeunes. En tête des dispositifs mobilisés, le contrat de professionnalisation représente 67 % des engagements. AGEFOS PME Ile-de-France bénéficie de financements du Fonds paritaire de sécurisation des parcours professionnels (FPSPP) pour ces actions de professionnalisation.



Les chiffres clés

Répartition par dispositif

	NOMBRE DE BÉNÉFICIAIRES	NOMBRE D'HEURES DE FORMATION	PART DES ENGAGEMENTS
Contrat de professionnalisation	11 347	7 136 748	66,9%
Période de professionnalisation	6 213	969 828	15,4%
DIF prioritaire	11 089	191 333	5,6%
Mission tutorale	640	536 200	0,7%
Formation tuteur	518	9 824	0,2%
POE individuelle	975	161 600	1%
POE collective	502	91 399	0,8%
DIF portable	1 466	111 306	1%
CSP	2 088	626 675	8,4%
Total	34 838	9 834 913	-



Le contrat de professionnalisation

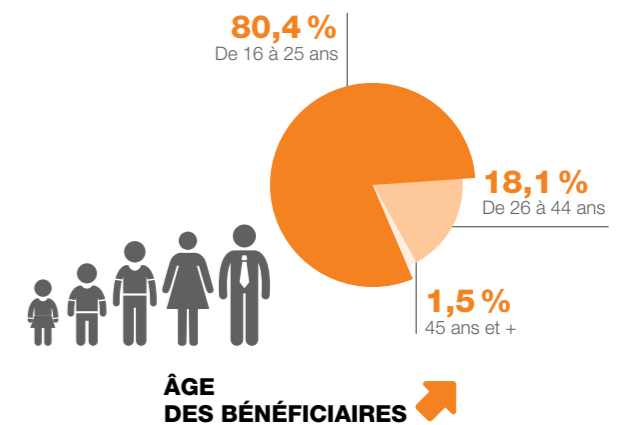
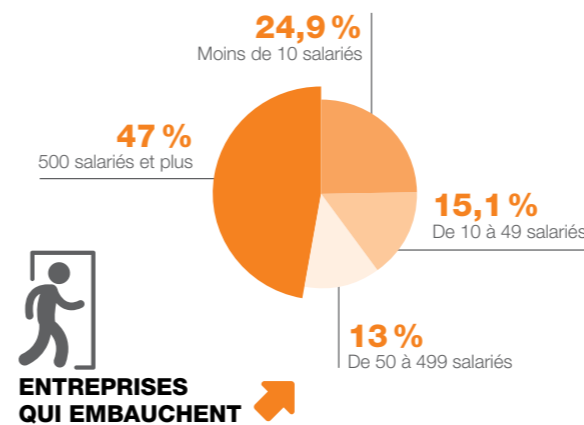
Durée des actions de professionnalisation

Inférieure ou égale à 12 mois	5 636	49,7%
Supérieure à 12 mois et inférieure ou égale à 18 mois	2 212	19,5%
Supérieure à 18 mois	3 499	30,8%

11 347
contrats de professionnalisation

88%
des contrats sont en CDD

7,14
millions d'heures de formation



TOP 4 des branches et secteurs professionnels qui utilisent ce dispositif



Répartition des contrats entre branches professionnelles et interprofession

Contrats de professionnalisation relevant d'une branche ou d'un secteur adhérent	59%
Contrats de professionnalisation relevant de l'interprofession	41%

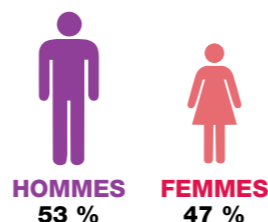
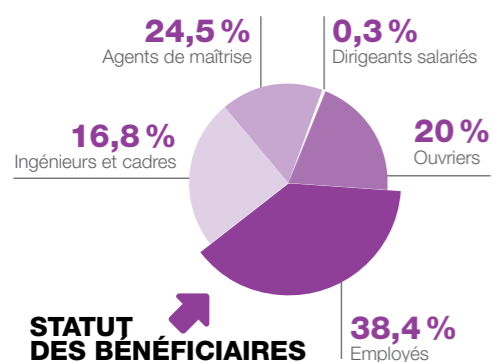
La période de professionnalisation

La plupart des périodes de professionnalisation effectuées dans les entreprises adhérentes sont réalisées à Paris (52 %) et dans les Hauts-de-Seine (29 %).

6 213 périodes de professionnalisation

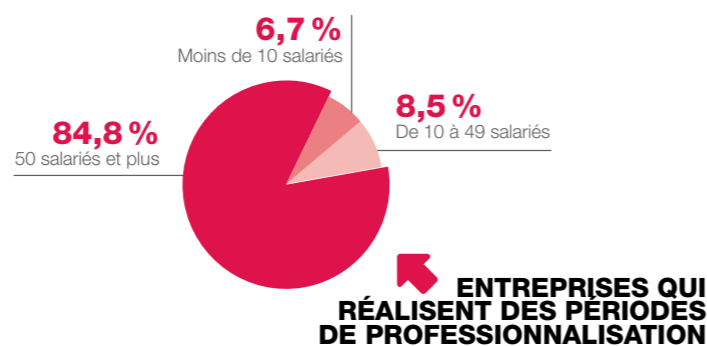
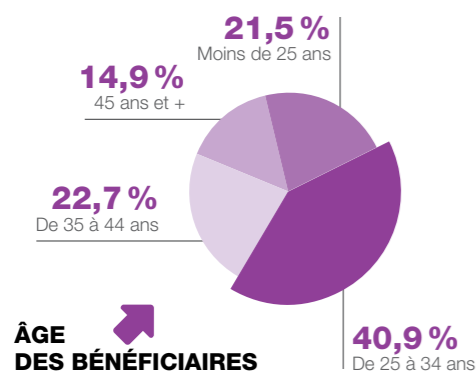
969 828 heures de formation

156 heures en moyenne



Durée de la formation

Inférieure à 120 heures	2 071	33,3 %
Supérieure ou égale à 120 heures	4 142	66,7 %



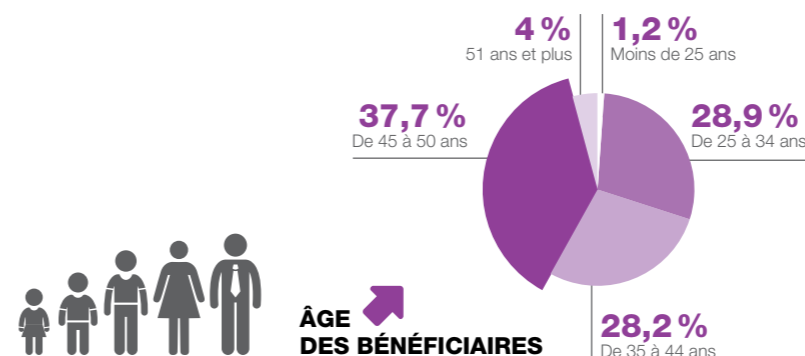
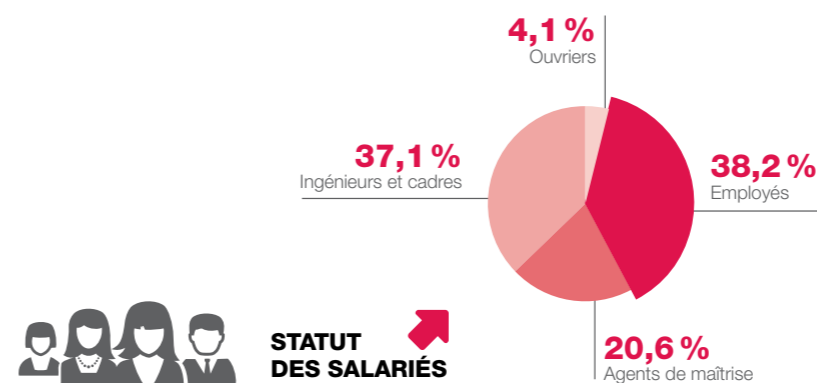
TOP 3 des branches et des secteurs professionnels qui utilisent ce dispositif



Répartition entre branches professionnelles et interprofession

Périodes de professionnalisation relevant d'une branche ou d'un secteur adhérent	73 %
Périodes de professionnalisation relevant de l'interprofession	27 %

Le DIF prioritaire

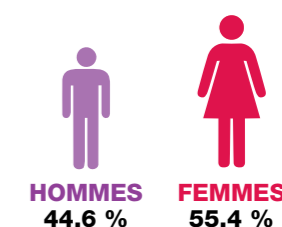


11 089 bénéficiaires

84,2% sont salariés d'une entreprise de 50 salariés et plus

17,3h durée moyenne

514€ coût moyen



L'aide au retour à l'emploi

CSP⁽¹⁾
2 088 bénéficiaires
2 434 actions
626 675 heures de formation

Durée moyenne	257 h
Coût moyen	3 527 €

POE⁽²⁾ individuelle
975 bénéficiaires

Durée moyenne	166 h
Coût moyen	1 078 €* <small>* Le financement AGEFOS PME vient en complément de celui de Pôle emploi, qui s'élève à 8 € net maximum par heure de formation réalisée par un organisme de formation externe.</small>

POE collective
502 bénéficiaires
29 sessions

Durée moyenne	182 h
Coût moyen	1 684 €

DIF⁽³⁾ portable
1 466 bénéficiaires

Durée moyenne	76 h
Coût moyen	695 €

(1) CSP : contrat de sécurisation professionnelle. – (2) POE : préparation opérationnelle à l'emploi. – (3) DIF : droit individuel à la formation.



agefos-pme-iledefrance.com

AGEFOS PME Ile-de-France
11, rue Hélène
75017 Paris

